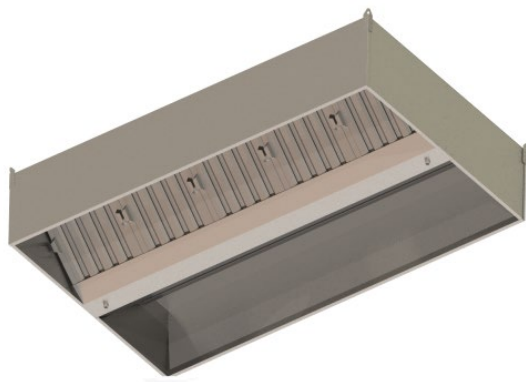




ПАСПОРТ

**на зонты вытяжные пристенные ЗВ-3,
приточно-вытяжные пристенные
ЗПВ-3**



г. Красноярск

Зонты вытяжные, приточно-вытяжные

1. НАЗНАЧЕНИЕ

Зонты вытяжные и приточно-вытяжные предназначены для очистки воздуха на кухне от жира, масла, дыма и водяных паров. Зонты должны подключаться к вытяжной вентиляционной системе предприятия, где он установлен.

В зависимости от конфигурации помещения и требований зонты разделяют на вытяжные пристенные нержавеющие (ЗВ-1, ЗВ-2), приточно-вытяжные (ЗПВ-1, ЗПВ-2), островные (ЗВ-3), островные приточно-вытяжные (ЗПВ-3).

Островной вытяжной, приточно-вытяжной зонт, (ЗВ-3, ЗПВ-3) (центральный) используется над оборудованием, расположенным в центре помещения. Конструкция считается более эффективной за счет глубины кожуха. Возможна установка встраиваемых светильников и вентилятора (опционально). Рекомендуемое оборудование, над которым устанавливают зонт: пароконвектомат, зона приготовления пищи.

Зонты оснащены легкосъемными лабиринтными фильтрами (жироуловителями), изготовленными из нержавеющей стали. Жироуловители предназначены для эффективной очистки воздуха от жира и защиты вентиляторов, воздуховодов и других систем вентиляции от загрязнений.

Предусмотрены сливные каналы со съемными жиросборниками. Зонты выполнены полностью из нержавеющей стали. Поставляются в собранном виде. Конструкция неразборная.

Высота зонтов составляет 400 мм.

Запрещается использование зонта над прямым огнем и углями без использования искрогасителей и других специализированных фильтров.

Предприятие-изготовитель постоянно расширяет и совершенствует ассортимент выпускаемой продукции, поэтому реальный комплект, внешний вид и технические характеристики изделия могут отличаться от указанных в данном паспорте без ухудшения потребительских свойств.

2. ТЕХНИЧЕСКИЕ ХАРАКТЕРИСТИКИ

Таблица 1 – Технические характеристики зонта вытяжного пристенного ЗВ – 3 и приточно-вытяжного пристенного ЗПВ – 3

Наименование	Длина, мм	Ширина, мм.	Диаметр отверстия, мм
Зонт вытяжной ЗВ-3, ЗПВ-3	1000	1600/1800/2000	160
	1200		200
	1400		200
	1600		250
	1800		250
	2000		250

3. КОМПЛЕКТНОСТЬ

- 1) Зонт вентиляционный – 1 шт.
- 2) Жироуловитель (в зависимости от длины зонта) – от 2 до 6 шт.
- 3) Заглушки (в зависимости от длины зонта) – от 1 до 2 шт.
- 4) Кран сливной – 1 шт.
- 5) Паспорт – 1 шт.
- 6) Комплект для монтажа (опционально) – 1 шт.

4. УСТРОЙСТВО И ПРИНЦИП РАБОТЫ ИЗДЕЛИЯ

Зонт вентиляционный представляет собой конструкцию навесного типа, состоящую из корпуса и нескольких лабиринтных фильтров (жироуловителей). Конструкция фильтров предусматривает отделение масла и жира от воздуха.

Разогретый воздух, насыщенный парами масла, испарениями приготовляемых продуктов, всасывается в вытяжной отсек. При прохождении через фильтр тяжелая фракция испарений конденсируется на ламелях фильтра и стекает с них по наклонному желобу в лоток-жиросборник и затем через отверстие, оснащенное краном, удаляется из зонта.

Конструктивные элементы зонта выполнены из пищевой нержавеющей стали, что позволяет использовать данную установку в системе общественного питания.

5. РЕКОМЕНДАЦИИ ПО МОНТАЖУ

Перед монтажом зонта следует произвести его внешний осмотр. Монтаж должен производиться квалифицированным, опытным персоналом с соблюдением правил техники безопасности для строительно-монтажных работ. Для монтажа продукции рекомендуем использовать крепежный комплект (поставляется опционально):

- 1) Цепь подвесная
- 2) Карабин
- 3) Дюбель с крюком
- 4) Талреп

ВАЖНО! Габаритные размеры зонта должны быть больше габаритных размеров оборудования, над которым располагается зонт, минимум на 100 мм с каждой стороны. Высота подвешивания 1900 – 2000 мм от уровня пола до нижней части зонта.

В верхней части зонта имеется патрубок (фланец) для крепления воздухопроводов, с помощью которых зонт подсоединяется к магистральной вентиляционной линии.

6. РУКОВОДСТВО ПО ЭКСПЛУАТАЦИИ

Установка жиρούлавливающих фильтров осуществляется технологическими пазами вниз для обеспечения стока жира.

Фильтры по мере их загрязнения должны быть промыты раствором нейтральных моющих средств в горячей воде. Для чистки лотка-жиросборника и самих фильтров необходимо снять фильтры, приподняв их вверх и вынуть на себя.

Если вентиляционный зонт работает со светильниками и вентиляторами, то необходимо соблюдать правила электробезопасности. Подключение вентилятора и светильника производить по инструкции, прилагаемой к этим приборам. Все работы по обслуживанию зонта производить при отключенном электрическом напряжении.

7. ГАРАНТИЙНЫЕ ОБЯЗАТЕЛЬСТВА

Предприятие-изготовитель гарантирует нормальную работу изделия в течение 12 месяцев со дня продажи при условии соблюдения правил пользования, изложенных в настоящем руководстве.

Гарантия не распространяется в случае выхода изделия из строя по вине потребителя из-за несоблюдения требований, изложенных в настоящем паспорте.

Обмен и возврат изделия ненадлежащего качества осуществляется в течение 15 дней со дня приобретения изделия только при соблюдении следующих требований:

- наличие руководства по эксплуатации на данное изделие;
- наличие платежного документа;
- изделие должно иметь чистый внешний вид без механических повреждений;
- не производился не санкционированный ремонт или изменения в конструкции изделия.

Зонты вытяжные Kroner, не подлежат обязательной сертификации согласно Информационному письму, выданному органом сертификации продукции Общества с ограниченной ответственностью «Центр Эксперт «Атрибут». Иск. № 478 от 25.02.2020

КРОНЕР

г. Красноярск, Северное шоссе, 22/2, тел.: +7 (391) 205-40-33

e-mail: info@kroner.pro;

www.kroner.pro